

## ABBOTT / HOSPIRA



1



2



3

CÓDIGO	DISPOSITIVOS	REFERENCIAS	DIMENSIONES (mm)	TENSIÓN en V	CAPACIDAD en Ah
1 AMP3707	Batería Enternal Puma	0819-0012	114 x 46 x 70	6	2,5
2 MGP0006	Micro Bomba	0800-0104	136 x 34 x 70	8	2,5
MFN0009	Bomba de perfusión	-	74 x 31,5 x 53	12	0,7
3 MFN0038	Bomba de perfusión	120199/785504	114,6 x 47,5 x 48	12	1,3
AMP9015	Bomba Patrol	S 6V-4,5Ah	70 x 48 x 102	6	4
AMP80236	Bomba Lifecare IV 5000 / 4100 / 4200	-	133 x 36 x 66	8	2,7

## AED



1

CÓDIGO	DISPOSITIVOS	REFERENCIAS	DIMENSIONES (mm)	TENSIÓN en V	CAPACIDAD en Ah
1 AML0703	Powerheart G3 9300A/G3 9300 E/G3 9390A/G3 9390E	9146	-	12	-
AML0713	Powerheart G3 PRO	9145	-	12	-
AML0726	NF 1200	CUSA 0601F	-	12	4,2
AML0736	DBP-1400	-	-	15	1,4

## AES



CÓDIGO	DISPOSITIVOS	REFERENCIAS	DIMENSIONES (mm)	TENSIÓN en V	CAPACIDAD en Ah
AMP9212	Colector de aire	NP2.1-12	178 x 34 x 64	12	2,3

## AESCLAP



CÓDIGO	DISPOSITIVOS	REFERENCIAS	DIMENSIONES (mm)	TENSIÓN en V	CAPACIDAD en Ah
MMN0089	GA630 (Reacondicionamiento)	-	-	4,8	2

## AIR SHIELDS



1



2



3

CÓDIGO	DISPOSITIVOS	REFERENCIAS	DIMENSIONES (mm)	TENSIÓN en V	CAPACIDAD en Ah
1 ABH0007	Incubadora C450	C450	Ø 23 x 58	8,4	0,3
1 MGP0006	Monitor Apnea 9000	0800-0104	136 x 34 x 70	8	2,5
2 AMP8084	Incubadora móvil TI500	A512/25G5	176 x 167 x 126	12	25
3 ARH9002	Incubadora Isolett C100-C200-Alarm	NC9-6LR61 P9V	48 x 25 x 16	8,4	0,2

## ALARIS MEDICAL SYSTEM / IVAC / CAREFUSION / CARDINAL HEALTH



1



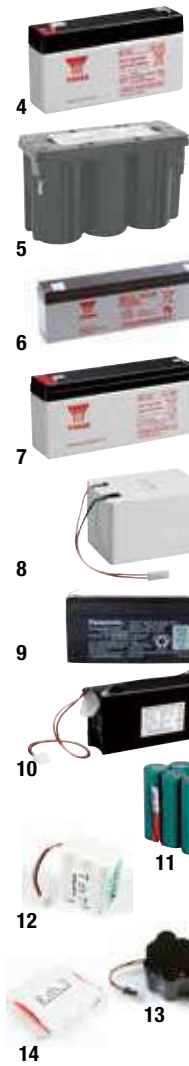
2



3

CÓDIGO	DISPOSITIVOS	REFERENCIAS	DIMENSIONES (mm)	TENSIÓN en V	CAPACIDAD en Ah
1 MMP0010	Controlador volumétrico série 260	0819-0008	108 x 74 x 70	12	2,5
2 MFN0009	Controlador 531-600	120246/784097	74 x 31,5 x 53	12	0,7
2 MFN0009	Regulador de perfusión 231/281	120246/784097	74 x 31,5 x 53	12	0,7
3 MGP0006	Bomba de infusión intravenosa 700-707-710-711	0800-0104	136 x 34 x 70	8	2,5

## ALARIS MEDICAL SYSTEM / IVAC / CAREFUSION / CARDINAL HEALTH



CÓDIGO	DISPOSITIVOS	REFERENCIAS	DIMENSIONES (mm)	TENSIÓN en V	CAPACIDAD en Ah
AMP9021	Keofeed 3080 / PRO 3000	-	67 x 34 x 105	6	2,8
4 AMP9204	Bomba de infusión intravenosa 741	NP1.2-6	97 x 25 x 54,5	6	1,2
AMP9218	Intell Pump 2001/522/821	-	70 x 47 x 106	6	4
5 AMP3707	Bomba de infusión intravenosa 3080	0819-0012	114 x 46 x 70	6	2,5
5 AMP3707	Bomba de infusión intravenosa 770	0819-0012	114 x 46 x 70	6	2,5
6 AMP9212	Keofeed 500-3000	NP2.1-12	178 x 34 x 64	12	2,3
7 AMP9214	P100 / Bomba a morfina PCAM / Bomba TIVA	NP2.8-6	134 x 34 x 64	6	2,8
7 AMP9214	Bomba de infusión intravenosa 1000/4000/5000/7000	NP2.8-6	134 x 34 x 64	6	2,8
8 MMP0022	Bomba 560-561-565-566-571-575 (Con conector)	0810-0008	102 x 68 x 61	12	2,5
9 AMP6404	Bomba de perfusión 580-581-590-591-598 (Solo batería)	LCR063R4PG	134 x 34 x 60	6	3,4
10 AMP0703	Bomba de perfusión 580-581-590-591-598 (Tapa + conector)	-	134 x 34 x 60	6	3,4
11 MGH00101	Bomba Asena 1000 GS / GH (Solo acumulador)	100SP01122 Smart Pack	51 x 47 x 50	7,2	2,7
11 AMH0790	Bomba Asena 1000 GS / GH (Batería completa)				
12 MGH0029	Bomba Asena GW	1000EL00349	43 x 28 x 48	7,2	1,5
12 MGH00273	Bomba Asena GW REACONDICIONAMIENTO	100SP01122 Smart Pack		7,2	2,7
13 MGN0421	Bomba parental SIGNATURE - Signature GOLD 7130/7131/7230/7231	141788	90 x 65 x 42	12	2
14 MGN0332	Termómetro 2000 Electrónico	-	60 x 48 x 14	4,8	0,7
AMP6407	Bomba PCI	-	151 x 34 x 97	6	7

electromedicina

## ALM / MAQUET



CÓDIGO	DISPOSITIVOS	REFERENCIAS	DIMENSIONES (mm)	TENSIÓN en V	CAPACIDAD en Ah
1 MFN0038	Mesa de operaciones 5090 (back up) (x2)	-	114,6 x 47,5 x 48	12	1,3
2 AMP9207	Mesa de operaciones 5090 (seguridad) (x2) / 992	NP12-12	151 x 98 x 97,5	12	12
3 AMP9232	Mesa de operaciones UNIVERSIS 6090 (x2)	NP17-12	181 x 67 x 167	12	17
4 AMP8081	Mesa de operaciones ALPHASTAR (x2)	A512 /16G5	181 x 76 x 167	12	16
5 MGP0043	Mesa de operaciones BETAMAQUET 1150 (x4)	1150	34 x 46 x 89	12	8

## AMEDA



CÓDIGO	DISPOSITIVOS	REFERENCIAS	DIMENSIONES (mm)	TENSIÓN en V	CAPACIDAD en Ah
1 AMP3707	Incubadora	0819-0012	114 x 46 x 70	6	2,5

## AMS



	CÓDIGO	DISPOSITIVOS	REFERENCIAS	DIMENSIONES (mm)	TENSIÓN en V	CAPACIDAD en Ah
1	MFN0014	AMS 12	120185	168 x 97,5 x 70,5	12	7
	MMN0039	Aspirador de mucosidades	120185	-	12	2,3

## ARCOMED



	CÓDIGO	DISPOSITIVOS	REFERENCIAS	DIMENSIONES (mm)	TENSIÓN en V	CAPACIDAD en Ah
1	MGH00116	Bomba SP6000 VP6000/SP7000/VP7000 (Salida cable)	F200	45 x 18 x 138	9,6	2,15
2	MGN0293	Bomba VP5000/VP5500/VP2000 Serie 100-610	NiCd	115 x 46 x 43	12	1,8
2	MGH00466	Bomba VP5000/VP5500/VP2000 Serie 100-610	NiMh	115 x 46 x 46	12	3

## ASPECT MEDICAL

	CÓDIGO	DISPOSITIVOS	REFERENCIAS	DIMENSIONES (mm)	TENSIÓN en V	CAPACIDAD en Ah
	MGH00259	Monitor A2000 Type Bis	195-0019	-	7,2	2,1

## ASPEN LABS (ZIMMER)

	CÓDIGO	DISPOSITIVOS	REFERENCIAS	DIMENSIONES (mm)	TENSIÓN en V	CAPACIDAD en Ah
	AMP9203	Torniquete Neumático	-	97 x 48 x 54,5	12	1,2

## ATMOS



	CÓDIGO	DISPOSITIVOS	REFERENCIAS	DIMENSIONES (mm)	TENSIÓN en V	CAPACIDAD en Ah
1	MGH00107	Aspirador traqueal ATMOVAC	-	70,8 x 28,5 x 50	12	1,5
	MGN0382	Aspirador de mucosidades ATMOPORT N	-	-	12	3
	MGH00568	Aspirador de mucosidades S041	-	-	18	2,5

## BAXTER COLIN



	CÓDIGO	DISPOSITIVOS	REFERENCIAS	DIMENSIONES (mm)	TENSIÓN en V	CAPACIDAD en Ah
1	MGP0017	Asat SP02 Oximeter de pulso (Salida cable)	-	136 x 33 x 67,31	8	2,5
2	AMP1005	BP5000	-	79 x 56 x 99	12	2,9
	MGP0045	ASAT 3700	-	-	8	5
3	AMP9020	Monitor Excort Prism	-	182 x 24 x 61	12	2,3
4	AMP9019	Tensiómetro BP88	-	143 x 23 x 65	12	2
5	AMP9021	Tensiómetro Prensa mat BP8800 (x2)	-	67 x 34 x 105	6	2,8
6	AMP9034	Tensiómetro Prensa mat BP8800	-	177 x 67 x 35	12	2,3
	MGH00157	UV Flash compacto	-	34,2 x 68,5 x 33,5	12	1,35
7	MGH00166	Monitor DUXEO BX10	-	85 x 20 x 134	12	4

## BIOHIT

CÓDIGO	DISPOSITIVOS	REFERENCIAS	DIMENSIONES (mm)	TENSIÓN en V	CAPACIDAD en Ah
MBH0039	Pipeta	-	25,8 x 14 x 30	6	0,150

## BLANCO

CÓDIGO	DISPOSITIVOS	REFERENCIAS	DIMENSIONES (mm)	TENSIÓN en V	CAPACIDAD en Ah
AMP9207	Mesa de operaciones	NP12-12	151 x 98 x 97,5	12	12

## BLICK



CÓDIGO	DISPOSITIVOS	REFERENCIAS	DIMENSIONES (mm)	TENSIÓN en V	CAPACIDAD en Ah
1 MGA0028	Timbre de llamada paciente	-	42 x 44,5 x 10,5	4,5	1,4
MGH00222	Timbre de llamada paciente	-	-	3,6	0,3
MGH00403	Protección de trabajador aislado	-	-	3,6	0,3

## BOSCH

CÓDIGO	DISPOSITIVOS	REFERENCIAS	DIMENSIONES (mm)	TENSIÓN en V	CAPACIDAD en Ah
AMP9201	ECG 501	-	96 x 25 x 61.5	12	0,8
AMP9033	ECG 503	-	97 x 43 x 58	12	1,3

## BRAUN / DATEX / ENSTROM OHMEDA



CÓDIGO	DISPOSITIVOS	REFERENCIAS	DIMENSIONES (mm)	TENSIÓN en V	CAPACIDAD en Ah
1 MGP0006	Oxímetro de pulso - 116-126	0800-0104	136 x 34 x 70	8	2,5
2 PCL7403	Respirador Modulus (Pila sola)	LS14500-AA	DIAM.14,5 x 50,25	3,6	2,25
3 AMP9025	Cardiicap 5	-	178 x 35 x 60	12	2,6
3 AMP9212	Oxímetro	NP2.3-12	178 x 34 x 64	12	2,1
4 AMP8073	Monitor Normocap CD200	A506/3.5S	134,5 x 34,8 x 60,5	6	3,5
4 AMP8073	Oxímetro de pulso Satlite Trans (x2)	A506/3.5S	134,5 x 34,8 x 60,5	6	3,5
5 AMP80236	Monitor de saturación Biox 3800 Securaft (Sin conec.)	A208/2.7S	133,5 x 36,5 x 63	8	2,7
5 AMP80236	Oxímetro 3800	-	133,5 x 36,5 x 63	8	2,7
6 AMP6408	Respirador AESTIVA (Cuidado: bornes largos)	LC-R122R2PG	177 x 34 x 60	12	2,2
6 AMP6408	Oxímetro Biox 3740	LC-R122R2PG	177 x 34 x 60	12	2,2
6 MFN7452	Desfibrilador	124723	-	12	4
7 MGN0327	ECG monitor 5120 - 5400 - 5410 - 5420	-	85 x 45 x 23	4,8	1,9
8 MGN0338	FMS Bomba volumétrica	-	68 x 45 x 42	7,2	1,3
9 MGN0339	Infusomat FM / Bomba 2000	-	78 x 52 x 50	7,2	1,9
10 AMN0725	Infusomat Secura Dropmat	-	137 x 105 x 72	9,6	4

## BRAUN / DATEX / ENSTROM OHMEDA

	CÓDIGO	DISPOSITIVOS	REFERENCIAS	DIMENSIONES (mm)	TENSIÓN en V	CAPACIDAD en Ah	
11	MFN0013	D4500	-	-	12	4,5	
11	AMN0717	Light monitor AS5	-	275 x 33 x 58	13,2	1,8	
12	MMN0042	Light monitor	Reconditionnement	276 x 33 x 58	13,2	1,8	
12	AMP6426	Monitor AS3 Alimentación	LC-R061R3PG	97 x 50 x 24	6	1,3	
13	MGH00110	Monitor AS5 Compacto (x2)	-	133 x 84 x 17	12	3,8	
13	AMP0714	Oxímetro 3800 (Con conector)	-	134 x 36 x 68	8	3,2	
14	MGH00384	Oxímetro BIOX 3775-3770 (Salida cable) NiMH	-	135 x 52 x 14	9,6	2,7	
15	AMN0762	Perfusor Compacto	-	56 x 50 x 24	3,6	1	
16	MGN0328	Perfusor FT91 / P. F Exterior (Batería plana)	-	88 x 67 x 23	7,2	2	
17	MGN0279	Perfusor Secura FT / P. VII Interior (Batería triángulo)	-	54,3 x 38 x 88	7,2	1,8	
17	18	MGN0361	Ventilador 7800 - 7810	-	86 x 45 x 23	4,8	1,8
18	AMP0713 AMP0016	Ventilador EXEL 7900 + 7100 ESTIVA 3000	-	124 x 100 x 34	12	2,2	
	AMP9218	ESTIVA	-	-	6	4	
	AMN0742	ECG 5400 - ECG5410 - ECG5420 - ECG 6800	-	85 x 45 x 23	4,8	2	

## BRUCKER / ODAM / SCHILLER

	CÓDIGO	DISPOSITIVOS	REFERENCIAS	DIMENSIONES (mm)	TENSIÓN en V	CAPACIDAD en Ah
1	MFN0038	Defigard 4 y 5 - Minidef 2	120199/785504	114,6 x 47,5 x 48	12	1,3
2	PCL7604	AT6 Pila Litio	14250SE	DIAM.14,5 x 25	3	0,85
3	AMP9033	AT1 Monitor ECG	-	97 x 43 x 52,5	12	1,2
4	AMP9218	Monitor OXE3000E (x2) Cardionit AT-1 Spirovir SP-1	NP4-6	70 x 47 x 105,5	6	4
5	AMP9201	AT8-AT10 / CS200 / SP10	NP0.8-12	96 x 25 x 61,5	12	0,8
6	AMP9212	AT101 / AT102 / AT2	NP1.2-12	178 x 34 x 64	12	2,1
6	AMP9212	Cardiofax ECG5101-5151	NP2.3-12	178 x 34 x 64	12	2,1
7	AMP8083	AT6 ECG	A512/2.0S	178,5 x 34,1 x 60,5	12	2
8	MGN0122	AT3	-	103 x 30 x 30	9,6	0,6
9	MGH0091	AT4-AT5	-	28 x 14 x 200	9,6	1,5

## BRUCKER / ODAM / SCHILLER



CÓDIGO	DISPOSITIVOS	REFERENCIAS	DIMENSIONES (mm)	TENSIÓN en V	CAPACIDAD en Ah
10 AMN0711	Defigard 1002 - 1200 - 2000 - 2000C- 2002 - 2500 3002 -6002 - MINIDEF3	-	120 x 38 x 97	12	1,9
11 MGN0133	Defigard 3000	136131	115 x 86 x 23	12	1,8
12 MGN0259	Defigard 3002IH	-	264 x 22 x 43	14,4	2
13 MGN0335	Electrocardiógrafo SV3-SV6	-	84 x 45 x 45	9,6	2,4
14 AMP6426	Monitor 70450A4	LC-R061R3PG	97 x 50 x 24	6	1,3
15 MGN0286	Fisiógrafo C120	138405	215 x 23 x 46	12	1,8
	Fisiógrafo C1	Reacondicionamiento	-	9,6	0,94
AML0705	DSA Fred Easy Fred 2	-	-	18	4,75
AML0711	DSA Fred Easy	-	-	12	2,8
AML0705	Monitor TM910 SCHILLER	-	-	18	4,75
AML0705	Defigard 2000C- 2002 - 2500 - 3002 -6002	-	-	18	4,75
AML0714	Defigard 5000	-	-	10,8	4,3
PRA9001	DSA Fred Easy port (entrenamiento)	-	-	9	0,68
AML0744	DSA Fred Easy port	-	-	6	5

## CARDIOLINE

CÓDIGO	DISPOSITIVOS	REFERENCIAS	DIMENSIONES (mm)	TENSIÓN en V	CAPACIDAD en Ah
AMN0776	Delta 1 Plus / Delta 3	-	-	24	0,7
AMH0784	EGC AR 1200	-	-	12	1,8
AMH0787	EGC AR 600	-	-	9,6	1,6

## CASMED

CÓDIGO	DISPOSITIVOS	REFERENCIAS	DIMENSIONES (mm)	TENSIÓN en V	CAPACIDAD en Ah
AMH0711	CAS 730/740/750	-	112 x 24 x 74	7,2	4
MGH00331	Pack CAS730/740/750 Salida cable	-	102 x 70 x 17	7,2	4

## CLINITEC



CÓDIGO	DISPOSITIVOS	REFERENCIAS	DIMENSIONES (mm)	TENSIÓN en V	CAPACIDAD en Ah
AMP9203	P7000	NP1.2-12	97 x 48 x 54,5	12	1,2

## CODAN

CÓDIGO	DISPOSITIVOS	REFERENCIAS	DIMENSIONES (mm)	TENSIÓN en V	CAPACIDAD en Ah
MGH00282	ARGUS 707V Bomba a perfusión	-	70,4 x 29 x 51	12	1,7
AMP9015	ARGUS 600	-	70 x 47 x 101	6	4,5

## COLSON



CÓDIGO	DISPOSITIVOS	REFERENCIAS	DIMENSIONES (mm)	TENSIÓN en V	CAPACIDAD en Ah
1 AMP9201	ECG START 100	NP0.8-12	96 x 25 x 61,5	12	0,8
2 AMP9203	ECG Cardiopatía 3000	NP1.2-12	97 x 48 x 54,5	12	1,2
MGH00410	ECG Cardiette AR600	-	64 x 29,4 x 51,28	9,6	2,5
AMH0784	ECG Cardiette AR1200	-	-	12	1,8
MGH00473	B248006	-	42,8 x 28,9 x 51	7,2	2
MGH00534	Báscula silla Translett	-	42,6 x 28,6 x 49,9	7,2	1,7

## COROMETRICS



CÓDIGO	DISPOSITIVOS	REFERENCIAS	DIMENSIONES (mm)	TENSIÓN en V	CAPACIDAD en Ah
AMP3707	Monitor Neotrack 502 (S.C.)	0819-0012	114 x 46 x 70	6	2,5

## CRITICARE



CÓDIGO	DISPOSITIVOS	REFERENCIAS	DIMENSIONES (mm)	TENSIÓN en V	CAPACIDAD en Ah
AMP9218	Oxímetro de pulso 502 - 50245 - 502US - 503 - 504 - 50445 - 506 - END/TLC02 - TLC02	NP4-6	70 x 47 x 105,5	6	4

## CRITIKON / GE MEDICAL



CÓDIGO	DISPOSITIVOS	REFERENCIAS	DIMENSIONES (mm)	TENSIÓN en V	CAPACIDAD en Ah
AML0706	Dinamap 871 - 872	-	-	14,4	4,4
AML0729	Dash 300 - 400 - 500	-	215 x 53 x 20	11,1	4,5
2 AMP9214	Pro care Serie 100, 300, 400	NP2.8-6	134 x 34 x 64	6	2,8
AMP9020	Dinamap +	-	182 x 24 x 61	12	2,3
AMP9020	Pro 100, 200, 300, 400	-	182 x 24 x 61	12	2,3
AMP9020	Tensiómetro Compac T	-	182 x 24 x 61	12	2,3
AMP9221	Micro-Cardiac Out Put 7300 - 7350	NP7-12	151 x 65 x 97,5	12	7
AMP9206	Controlador volumétrico	NP10-6	151 x 50 x 97,5	6	10
AMH0715	Dinamap MPS	-	150 x 20 x 90	12	3,8
3 MGP0026	Dinamap Serie 8100 - 8103 - 8720 - 8725 - 9700	2 x AMP9021	134 x 34 x 105	12	2,8
MGP0026	Dinamap XL	2 x AMP9021	134 x 34 x 105	12	2,8
4 MGN0309	Impresora externa P-81T	-	-	4,8	0,94
5 MGH0093	Monitor PRO 1000	-	84 x 34 x 33	12	8
PCL7416B	Dinamap Series 1846 - 1846P - 1846SX - 1846SXP	-	-	3,6	1,2
AMN0754	Oxyshuttle 1	-	-	9,6	2,3
MGN0285					

## DELFI

CÓDIGO	DISPOSITIVOS	REFERENCIAS	DIMENSIONES (mm)	TENSIÓN en V	CAPACIDAD en Ah
MGH00240	PTS Torniquete	-	57 x 15 x 52	4,8	2,5

## DIASYS



CÓDIGO	DISPOSITIVOS	REFERENCIAS	DIMENSIONES (mm)	TENSIÓN en V	CAPACIDAD en Ah
MGH0081	Tensiómetro	-	17 x 18,3 x 59	3,6	0,8

## DEFITECH

CÓDIGO	DISPOSITIVOS	REFERENCIAS	DIMENSIONES (mm)	TENSIÓN en V	CAPACIDAD en Ah
AML0736	DAE Lifeline 6108	-	-	15	1,4

## DEVILBISS

CÓDIGO	DISPOSITIVOS	REFERENCIAS	DIMENSIONES (mm)	TENSIÓN en V	CAPACIDAD en Ah
AML0739	Unidad de succión Sunrise	-	-	12	2,5

## DOPPLER / SEGA



CÓDIGO	DISPOSITIVOS	REFERENCIAS	DIMENSIONES (mm)	TENSIÓN en V	CAPACIDAD en Ah
1 MFN0014	1010	120185	168 x 97,5 x 70,5	12	8
AMP9033	811AL-811B-811H-909-915AL-915L-917-918	-	97 x 43 x 52,5	12	1,2
AMP9203	811B	NP1.2-12	97 x 48 x 54,5	12	1,2
AMP8071	611-613-809-909-922-811LS-911S-915SAL	A506/1.2S	97,3 x 25,5 x 51	6	1,2
AMP9217	1050 - 1051 - 1052 - 1059	NP4-12	90 x 70 x 106	12	4
2 AMP8073	Monitor	A506/3.5S	134,5 x 34,8 x 60,5	6	3,5
AMH0708	DOPPLER SEGA 811-812-822	-	133 x 84 x 17	12	0,3
3 MFN0035	Ecocardiógrafo	784096	60 x 31,5 x 54	9,6	0,7

## DRÄGER / SIEMENS



CÓDIGO	DISPOSITIVOS	REFERENCIAS	DIMENSIONES (mm)	TENSIÓN en V	CAPACIDAD en Ah
AMP9218	Respirador Babilog 2000	NP4-6	70 x 47 x 105,5	6	4
1 AMP1005	EV800 - EV801		79 x 56 x 99	12	2,9
AMP8085	Respirador Évita 4 Ventilador Batería Interna (x2)	A512/3.5S	134 x 66,3 x 60	12	3,5
AMP6408	Monitor multiparámetro SC8000 Batería Interna	LC-R122R2P	177 x 34 x 60	12	2,2
2 AMN0747	OXYLOG 2000 - MICROVENT/ Respirador de transporte	-	43 x 28 x 48	7,2	1
3 AMP6421	Respirador Évita 4 Ventilador Bat. Externa	LC-RC1217PG	181 x 76 x 167	12	17
AMP6421	Respirador Primus (x2)	LC-XD1217P	181 x 76 x 167	12	17
AML0742	Ventilador portátil OXYLOG 3000	-	149 x 89 x 20	11,1	7,8
AML0708	Vamos	-	-	11,1	6
AMP6426	AS3 Monitor modelo antiguo	LC-R061R3P	97 x 50 x 24	6	1,3
AML0706	Gamma (interna)	MS14234	-	14,4	4,4
AML0706	Infinity Delta (interna)	MS14234	-	14,4	4,4
AMH0786	X-plore 7300	R55343	-	4,8	4,5

## ESAOTE BIOMEDIACAL



CÓDIGO	DISPOSITIVOS	REFERENCIAS	DIMENSIONES (mm)	TENSIÓN en V	CAPACIDAD en Ah
1 AMP9212	ECG p80 power	NP2.1-12	178 x 34 x 64	12	2,1
2 MGN0286	Personal 120	138405	215 x 23 x 46	12	1,8

## FOURES



CÓDIGO	DISPOSITIVOS	REFERENCIAS	DIMENSIONES (mm)	TENSIÓN en V	CAPACIDAD en Ah
AMP9218	Bomba de infusión intravenosa Phoenix	NP4-6	70 x 47 x 105,5	6	4



## FRESENIUS / VIAL

1  
2  
3  
4  
5  
6  
7  
8  
9



CÓDIGO	DISPOSITIVOS	REFERENCIAS	DIMENSIONES (mm)	TENSIÓN en V	CAPACIDAD en Ah
AMP6419	Bomba Frentamat	LC-R121R3PG	97,5 x 47,5 x 50	12	1,3
AMP9212	Bomba VM8000	NP2.1-12	178 x 34 x 64	12	2,1
AMP8071	Bomba de infusión intravenosa Programa 1 piloto C / piloto A	A506/1.2S	97,3 x 25,5 x 51	6	1,2
AMP8073	Bomba de infusión intravenosa Programa 2	A506/3.5S	134,5 x 34,8 x 60,5	6	3,5
AMP9213	Bomba de perfusión VIP2	NP2.8-12	134 x 67 x 64	12	2,8
AMP80236	Bomba de perfusión Inca	A208/2.7S	133,5 x 36,5 x 66	8	2,7
MGP0029	Generador de diálisis 4008H	-	134 x 101 x 69	18	3,4
MGN0287	Miniflo	-	111 x 43,5 x 42	7,2	1,9
MGN0293	Optima 2 / Optima 3	NiCd	115 x 46 x 43	12	1,8
MGH00466	Optima 2 / Optima 3	NiMH	115 x 46 x 43	12	3
AMP9213	Bomba de perfusión VIP2	NP2.8-12	134 x 67 x 64	12	2,8
MGH00128	Bomba OPTIMA MS	-	68 x 42 x 46	6	3,8
AMP6426	Bomba de perfusión MVP + Bomba de infusión intravenosa DPS + ORCHESTRA	-	97 x 50 x 24	6	1,3
AMN0714	Bomba de infusión intravenosa VIAL	-	111 x 43 x 23	6	1,7
MGH00194	Bomba de infusión intravenosa AGILIA INJECTOMAT	-	72,5 x 14,5 x 51	6	2,5
MGH00220	Bomba de nutrición APPLIX	-	29 x 15 x 89	4,8	1,2
MGL00138	Bomba de perfusión AGILIA VOLUMAT	-	-	7,4	2,15

## FUKUDA

CÓDIGO	DISPOSITIVOS	REFERENCIAS	DIMENSIONES (mm)	TENSIÓN en V	CAPACIDAD en Ah
MGH00295	Alpha 1000	-	85 x 17 x 87	12	2,1
AMH0778	Cardimax FX7402	-	132 x 20 x 67	9,6	3,8
MGH00274	Cardimax FX7202	-	30 x 30 x 101	9,6	1,7
AMN0772	FCP-2101/2201/2201G	-	-	12	1,8
AMH0782	ECG FX-7102	-	-	9,6	3,7

## GRASEBY / SMITH



CÓDIGO	DISPOSITIVOS	REFERENCIAS	DIMENSIONES (mm)	TENSIÓN en V	CAPACIDAD en Ah
ACP3702	Bomba de infusión intravenosa 3000 (x3)	0810-0004	DIAM.33,91 x 67,31	2	2,5
AMP9203	Bomba 3000	NP1.2-12	97 x 48 x 54,5	12	1,2

## HEINE

1  
2



CÓDIGO	DISPOSITIVOS	REFERENCIAS	DIMENSIONES (mm)	TENSIÓN en V	CAPACIDAD en Ah
MGN0333	Indirect Oftalmoscopio	-	71 x 23 x 58	6	1,2
AMN0728	NICA TRON S3Z	X-02.99.314	DIAM.25 x 74	3,6	0,7
AMN0727	Oftalmoscopio S2Z/	X-01.99.333	DIAM.25 x 49	2,4	0,7
AMH0768	Mango de laringoscopio	X02 99 380	-	3,5	1
AMH0792	Beta	X02 99 382	26 x 82	3,5	1
MGN0506	M2Z	-	14 x 99	2,4	1

## HELLIGE MARQUETTE / GE HEALTHCARE

	CÓDIGO	DISPOSITIVOS	REFERENCIAS	DIMENSIONES (mm)	TENSIÓN en V	CAPACIDAD en Ah
1	MFN0038	Defiport / Defiscopio M	120199/785504	114,6 x 47,5 x 48	12	1,3
2	MGN0038	SCP 840 - 912 (1 elemento facticio) Defi. Responder	1000/1100	112 x 28 x 49	18	0,7
3	MGP0006	Transmisor	0800-0104	136 x 34 x 65	8	2,5
4	AMP9033	ECG Mac 500 o MICROSMART	-	97 x 43 x 52,5	12	1,2
	AMP9021	CASE 15ECG / MAC15	-	67 x 34 x 105	6	2,8
	AMP9021	Monitor 300 / SMP320	-	67 x 34 x 105	6	2,8
	AMP3706	Monitor Invivo 4500 plus 1 ( X 2)	0819-0010	78 x 45 x 70	4	2,5
	AMP9020	Monitor de transport SMP 300/320	-	182 x 24 x 61	12	2,3
4	AMP8073	Cardio EK31 / EK33 / EK43	A506/3.5S	134,5 x 34,8 x 60,5	6	3,5
5	AMP9222	Monitor 511 (Sin conector)	NP7-6	151 x 34 x 97,5	6	7
6	AMP3724	ECG Mac Vu	Genesis EP13	175 x 83 x 130	12	13
6	MGN0056	Cardio EK51 / Monopista (Con conector)	-	42 x 14 x 150	10,8	0,9
7	MGN0040	Cardio EK53 / EK56 Tripista (Con conector)	-	252 x 69 x 23	21,6	1,8
8	MGN0239	Cardiosmart MAC1200 / MAC1500 / MAC1100 (Con conector)	-	215 x 23 x 69	18	1,8
	MGN0364	CASE 15 / CASE 16 / Registrador (Con conector)	-	50 x 27 x 16	3,6	0,6
9	AMN0710	Desfibrilador SCP900-910-913-915-922 Cardioserv - Servocard	-	120 x 99 x 33	12	1,2
	AMN0718	Mac PC / Mac 6, 12 ECG	-	160 x 90 x 23	19,2	1,8
10	MGN0280	Eagle scope 3000 / 4000	-	255 x 51 x 26	12	2,5
	AMH0777	ECG MAC3500 / 5000 / 5500 / MAC PAC	-	-	18	4
11	MGN0118	ECG MAC 8 / MAC PERSONNAL ME	-	238 x 68 x 68	19,2	4,5
12	AML0729	Monitor Dash 3000 / 4000 / 5000	DR201	215 x 53 x 18	11,1	4,5
	MGN0390	Monitor EAGLE 1000	-	-	12	2,2
13	AMP1601	Monitor de transporte / Monitor Portátil	-	200 x 24,8 x 61,7	12	2
14	MGN0034	Monitor Servomed SMS 181/ 182	136281	130 x 26 x 100	12	2,2
	AMN0713	Monitor Servomed SMS181/182 (A.C.)*	-	130 x 26 x 100	12	2,3
	MGN0034	SCP 851 / SCP 852 Servogard	136281	130 x 26 x 100	12	2,2
15	MGP0007	Transmisor	0800-0027	-	8	5
	AML0722	Desfibrilador Responder 2000	-	127 x 51 x 55	11,1	4,6
	AMN0767	Monitor DASH 2000 NiCd	-	130 x 52 x 52	12	3
	AMN0674	Desfibrilador Responder 1000 / 1100	-	115 x 48 x 28	18	0,7
	MGN0387	Desfibrilador RESPONDEUR 3000 / 3001 RECOND.	-	129 x 26 x 98	12	3
	AMN0769	Desfibrilador Responder 3000	-	-	12	3
	AMN0737	Mac 12 / Mac 15 Recorder Clock	-	50 x 27 x 16	3,6	0,6
	AMH0780	Monitor Dash 2500	-	-	8,4	7
	AMN0780	Desfibrilador Cardiosun / Cardie Cardioserv P/N30344030 / EE120189	-	112 x 28 x 86	12	1,9
	MMH0065	DASH 8500 (Reacondicionamiento)	-	-	8,4	8

## HEWLETT PACKARD / PHILIPS

	CÓDIGO	DISPOSITIVOS	REFERENCIAS	DIMENSIONES (mm)	TENSIÓN en V	CAPACIDAD en Ah
1	AML0732	ECG TC 30/50/70	-	-	11,1	7,2
	AMP0730	Def. 43100/43200	-	-	12	2,5
2	1 MFN0012	Desfibrilador BD500	784397	130,5 x 54,5 x 53,5	12	2,2
	AMP0734	Pagewriter TRIM1/2/3	-	36 x 32 x 21	12	2,9
3	2 ACP3701	Monitor Arrhythmia	0800-0004	DIAM.44,07 x 80,26	2	5
	AML0725	VM3 Monitor SURESIGN	-	150 x 90 x 21	11,1	7,2
4	3 AMP9020	AGILENT Heartstream XL M4735A	-	182 x 24 x 61	12	2,3
	3 AMP9020	Déf. M3500-M3516A-M4735A-HEARTSTREAM XL	-	182 x 24 x 61	12	2,3
5	3 AMP9020	Monitor de transporte M1275A / Nomade ECG	-	182 x 24 x 61	12	2,3
	3 AMP9020	VIRIDIA M1204A - M1205A - M1240	-	182 x 24 x 61	12	2,3
6	3 AMP9020	HEARTSTART XL	-	182 x 24 x 61	12	2,3
	3 AMP9020	M1176A - M1275A - M1276A - M1277A - M3500	-	182 x 24 x 61	12	2,3
7	4 AMP9221	ECG M1700A - 1701A - 1702A	NP7-12	151 x 65 x 97,5	12	7
	4 AMP9222	Pagewriter ECG M1702A/M1721A/M1702A/M1701A/M1700A (x 3)	NP7-6	151 x 34 x 97,5	6	7
8	4 AMP9222	Pagewriter ECG M1770A/M1771A/M1772A (M2460A) (S.C.)*	NP7-6	151 x 34 x 97,5	6	7
	5 MGP0025	Desfibrilador Codemaster XL+ M1722/M1723/ M1724/M1758	2 x NP4-6	140 x 47 x 105,50	12	4
9	6 MGP0016	Desf. Monitor 43100 - 43100A - 43110 - 43110A 43120A - 43130A - 43200 - 43200A (Con conector)	-	130 x 100 x 33	12	2,5
	7 ABN7421	Doppler 8026B	130686	-	6	0,28
10	8 AMN0703	Monitor Desfibrilador 78660 - 78670 - 78671 - 78672	-	-	12	2,2
	9 AMP6407	Pagewriter M1771 - M1770A - 1772A	LC-R6R067R2	151 x 34 x 94	6	7,2
10	9 AMP6407	Pagewriter 100 - 200 - 201 - 300 PI (Sin conector)	LC-R6R067R2	151 x 34 x 94	6	7,2
	9 AMN0759	Pagewriter 4745A ECG Regist. Memoria	-	-	3,6	0,6
10	10 MMP0031	Pagewriter ECG M1702A/M1721A /M1701A/M1700A /M1700 (Bat. Ass bajo tapa) PAGICARDIETTE XL	-	150 x 100 x 93	18	7
	10 AMH1395	Moniteur TELEMON D 2636A - 2636B - 2636C - M4790A	-	214 x 52 x 18	10,8	4
10	10 MXP0008	ECG Pagewriter trim 1/2 Reacondicionamiento	-	-	12	2,8
	10 AML0715	MP20 Batería de origen MP30 - MP40 - MP50 - MP70	-	-	10,8	6
10	10 MMN0067	CODEMASTER 100	-	163 x 65,4 x 58,5	12	4,5
	10 AMP3710	Monitor A3	-	139 x 102 x 54	6	8
10	10 AMH13133	Monitor M3 + VIRIDAS E3 / M4 / M3046A / M2	-	148 x 88 x 19	12	4
	10 MGP0056	Pagewriter ECG M1770A (S.C)	-	151 x 34 x 101	6	7,2
10	10 AMP9015	Monitor A1 / C1	-	70 x 47 x 105	6	4
	10 AML3103	Desfibrilador HEARTSTART HS1	-	130 x 60 x 30	9	4,2
10	10 AML3104	Desfibrilador MRX	-	260 x 70 x 17	14,8	6
	10 AMP0729	Monitor VS1	-	122 x 122 x 34,29	6	5
10	10 AML90114	Monitor VS3	-	148,5 x 89 x 19,4	10,8	6,6

## HNE MEDICAL

CÓDIGO	DISPOSITIVOS	REFERENCIAS	DIMENSIONES (mm)	TENSIÓN en V	CAPACIDAD en Ah
MBH0035	Autoescel	-	DIAM. 12 x 23	4,8	0,040

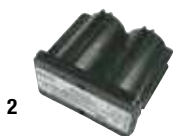
## HOLTEX

	CÓDIGO	DISPOSITIVOS	REFERENCIAS	DIMENSIONES (mm)	TENSIÓN en V	CAPACIDAD en Ah
1	1 MGN0324	OMRON 907 Tensiómetro automático (Con conector)	-	44 x 44 x 43	4,8	1,8
2	2 MGH00124	OMRON HEM 907	-	57 x 14,4 x 52,2	4,8	2,5

## HOMMEL

CÓDIGO	DISPOSITIVOS	REFERENCIAS	DIMENSIONES (mm)	TENSIÓN en V	CAPACIDAD en Ah
MGN0473	T100	-	155 x 16 x 51,8	13,2	0,940

## HONEYWELL



CÓDIGO	DISPOSITIVOS	REFERENCIAS	DIMENSIONES (mm)	TENSIÓN en V	CAPACIDAD en Ah
1 MFN0012	Desfibrilador ED410/ED420/500	784397	130,5 x 54,5 x 53,5	12	2,2
2 AMP3706	INVIVO 4500 ( X 2 )	0819-0010	78 x 45 x 70	4	2,5
AMN0760	CR100	-	121 x 52 x 59	12	3

## HOSPAL



CÓDIGO	DISPOSITIVOS	REFERENCIAS	DIMENSIONES (mm)	TENSIÓN en V	CAPACIDAD en Ah
1 AMH0789	Generador Integra	-	47 x 48 x 70,5	7,2	1,3
2 MGN0255	Monitrals	139435	40,5 x 29 x 100	12	0,7

## I2M



CÓDIGO	DISPOSITIVOS	REFERENCIAS	DIMENSIONES (mm)	TENSIÓN en V	CAPACIDAD en Ah
MMP0006	IOMAX 4	0809-0016	277 x 54 x 77	12	5

## IDF



CÓDIGO	DISPOSITIVOS	REFERENCIAS	DIMENSIONES (mm)	TENSIÓN en V	CAPACIDAD en Ah
AMP9033	Bomba de infusión intravenosa ID2S	-	97 x 43 x 52,5	12	1,2

## IMED



CÓDIGO	DISPOSITIVOS	REFERENCIAS	DIMENSIONES (mm)	TENSIÓN en V	CAPACIDAD en Ah
1 AMP9030	Bomba de perfusión 800/900	-	151 x 50 x 95	6	10
1 AMP9030	Bomba de perfusión GEMINI PC2	-	151 x 50 x 95	6	10
2 AMP6427	GEMINII PC4	LC-R123R4P	134 x 67 x 66	12	3,4
2 AMP6407	Bomba de perfusión GEMINI PC1	LC-R6R067R2	151 x 34 x 94	6	7,2

## IMEX



CÓDIGO	DISPOSITIVOS	REFERENCIAS	DIMENSIONES (mm)	TENSIÓN en V	CAPACIDAD en Ah
MBH0063	CT Plus Doppler / Dop CT / Free Dop	-	51 x 26 x 34	12	0,25

## INTEGRAL PROCESS

CÓDIGO	DISPOSITIVOS	REFERENCIAS	DIMENSIONES (mm)	TENSIÓN en V	CAPACIDAD en Ah
MGH00246	Smart Am	-	105 x 44 x 44	19,2	2,3

## JOHNSON & JOHNSON

CÓDIGO	DISPOSITIVOS	REFERENCIAS	DIMENSIONES (mm)	TENSIÓN en V	CAPACIDAD en Ah
AMP9020	Tensiómetro automático	-	182 x 24 x 61	12	2,3

## KANGAROO / SHERWOOD



CÓDIGO	DISPOSITIVOS	REFERENCIAS	DIMENSIONES (mm)	TENSIÓN en V	CAPACIDAD en Ah
1 PRA2410	Termómetro timpánico	6LR61 - 9V	26,5 x 17,5 x 48,5	9	0,55
2 MGN0271	Kangaroo 2100	-	65 x 22 x 42	3,6	2
3 MGN0031	Kangaroo Pompe 330	-	111,8 x 44,5 x 42,2	12	1,8
4 MGN0117	Pompe 321-224-324 - 22FC	-	138 x 43 x 46	7,2	1,8
AMH0779	E-Pump	-	-	4,8	3,8

## KEELER



CÓDIGO	DISPOSITIVOS	REFERENCIAS	DIMENSIONES (mm)	TENSIÓN en V	CAPACIDAD en Ah
1 MGN0340	Casco Oftalmo. Optical PORTAPOWER	-	90 x 67 x 23	6	1,9
2 AMN0735	Oftalmoscopio VISTA	-	DIAM. 25 x 80	3,6	0,7

## KINETIC

CÓDIGO	DISPOSITIVOS	REFERENCIAS	DIMENSIONES (mm)	TENSIÓN en V	CAPACIDAD en Ah
MGH00244	DH1800	-	134 x 17 x 51	9,6	2,7

## KONTRON - ROCHE



CÓDIGO	DISPOSITIVOS	REFERENCIAS	DIMENSIONES (mm)	TENSIÓN en V	CAPACIDAD en Ah
1 ACP3702	Monitor	0810-0004	DIAM. 33,91 x 6x,31	2	2,5
AMP9037	Monitor MICROMON 7141 - 7142 - 7640	-	151 x 65 x 97,5	12	7
AMP9287	Oxímetro 7840 / 7845	Y1-6	51 x 42,5 x 54,5	6	1
2 MGN0286	Oxímetro NPB195	138405	215 x 23 x 46	12	1,8
2 MGN0286	P210 ECG	138405	215 x 23 x 46	12	1,8
3 AMP9232	Bomba de contrapulsión	NP17-12I	181 x 77 x 167	12	17
4 AMP6421	Bomba de contrapulsión	LC-RC1217PG	181 x 76 x 167	12	17
5 MBH0009	VITALMON L + Batería de reserva	PL 071549P P2	DIAM. 12 x 33	6	0,08
6 MGN0047	VITALMON 2	-	130 x 26 x 50	6	2,2
AMP9036	TRAKMON 7220	-	90 x 70 x 107	12	4,5

## LAERDAL



CÓDIGO	DISPOSITIVOS	REFERENCIAS	DIMENSIONES (mm)	TENSIÓN en V	CAPACIDAD en Ah
1 AMP9019	Desfibrilador Heartsart LSU	-	143 x 23 x 65	12	2
AMP9020	Aspirador de mucosidades LSU	-	182 x 24 x 61	12	2,3
AMP9221	Desfibrilador - Heartsart 1000	NP7-12	151 x 65 x 97,5	12	7
2 AMP1601	Desfibrilador Heartsart 2000 + 3000	-	200 x 24,8 x 61,7	12	2
2 AMP1601	Desfibrilador semiautomático 911	-	200 x 24,8 x 61,7	12	2

## LAERDAL

	CÓDIGO	DISPOSITIVOS	REFERENCIAS	DIMENSIONES (mm)	TENSIÓN en V	CAPACIDAD en Ah
3	AML3105	Desfibrilador Heartsart FR2 Batt. test	-	290 x 220 x 60	12	1,1
	AML3104	Desfibrilador Heartsart MRX	-	260 x 70 x 17	14,8	6
	AML3103	Desfibrilador Heartsart FRX / HS1 / Home / Onsite	-	-	9	4,2
4	AML3102	Desfibrilador Heartsart FR1	BTU	-	18	1,3
4	AML3101	Desfibrilador Heartsart FR2	M3863A	170 x 40 x 65	12	4,2
5	AMP6404	Laerdal 1er Aspirador de mucosidades	LC-R063R4PG	134 x 34 x 60	6	3,4
6	AMN0704	Bomba aspiradora de mucosidades 2 bat. x 6V conect.	-	57 x 43 x 57	12	1,8
	AML0727	Hearstart FR3 No recargable	989803150161	-	12	4,7

## LUNEAU



CÓDIGO	DISPOSITIVOS	REFERENCIAS	DIMENSIONES (mm)	TENSIÓN en V	CAPACIDAD en Ah
VMH9003	Retinomax	-	89 x 46 x 19	6	2,1

## MAQUET



CÓDIGO	DISPOSITIVOS	REFERENCIAS	DIMENSIONES (mm)	TENSIÓN en V	CAPACIDAD en Ah	
AMH0610	Infant / Servo-I / Servo-S / Universal	-	-	12	4	
1	MFN0038	Mesa de operaciones ALM 5091 (bat. de reserva) (x2)	-	114,6 x 47,5 x 48	12	1,3
	AMP9207	Mesa de operaciones ALM 5090 (bat. emergencia) (x2)	-	151 x 98 x 97,5	12	12
	MGH00267	Mesa de operaciones ALM 5090 (bat. de reserva) (x2)	-	93 x 11 x 45	10,8	0,7
	AMP8081	Mesa de operaciones ALPHASTAR2 / 1150 / 1132 (x2)	-	181 x 76 x 167	12	16
	AMP9239	Mesa de operaciones ALPHAMAXX 1133	-	181 x 76 x 167	12	17
	AMP9232	Mesa de operaciones TRANSFERIS 6090	-	181 x 76 x 167	12	17

## MASIMO



CÓDIGO	DISPOSITIVOS	REFERENCIAS	DIMENSIONES (mm)	TENSIÓN en V	CAPACIDAD en Ah
AMP9034	Saturador Q400	-	177 x 67 x 35	12	2,3
AMH0798	Radical 7 Oxímetro de pulso	-	-	4,8	1,6

## MEDELA



CÓDIGO	DISPOSITIVOS	REFERENCIAS	DIMENSIONES (mm)	TENSIÓN en V	CAPACIDAD en Ah
AMP9204	Sacaleches Symphonie	-	97 x 25 x 54	6	1,2

## MEDICOREP



CÓDIGO	DISPOSITIVOS	REFERENCIAS	DIMENSIONES (mm)	TENSIÓN en V	CAPACIDAD en Ah
AMP1006	Bomba de infusión intravenosa Modelo VEGA 1B	-	75 x 51 x 57	6	2

## MEDIPREMA



CÓDIGO	DISPOSITIVOS	REFERENCIAS	DIMENSIONES (mm)	TENSIÓN en V	CAPACIDAD en Ah	
1	MFN0045	Incubadora - ISIS NITE	120665	73,5 x 31 x 20	12	0,15
	AMP9221	Incubadora de Transporte ISIS-NITE	NP7-12	151 x 65 x 97,5	12	7
	AMP9213	Incubadora de Transporte ISIS-NITE	NP2.8-12	134 x 67 x 64	12	2,8
2	MFN0047	Cuna de fototerapia 360	120661	46 x 31,5 x 54	7,2	0,15

## MINDRAY DATASCOPE

	CÓDIGO	DISPOSITIVOS	REFERENCIAS	DIMENSIONES (mm)	TENSIÓN en V	CAPACIDAD en Ah
1	AMP9212	Monitor 3000	NP2.1-12	178 x 34 x 64	12	2,3
	AMP9020	Monitor Accutor + (version PB)	-	182 x 24 x 61	12	2,3
	AMP9020	Monitor de Transport Passport 2	-	182 x 24 x 61	12	2,3
	AML0707	Monitor Accutor + (version Li-ion)	-	181 x 61 x 23	11,1	4,4
	AML0707	Monitor Spectrum, Trio	-	181 x 61 x 23	11,1	4,4
2	AMP9232	Ballon 90T -95T - 97	NP17-12I	181 x 67 x 167	12	17
	AMP6408	Oxímetro de pulso Accustat	LC-R122R2PG	177 x 34 x 60	12	2,2
	AML0709	Monitor Duo	0146-00-0079	-	7,2	6,6
	AML0719	PM-8000 Express, PM-9000	-	50 x 127 x 89	11,1	4,4
	AML0719	VS-800	-	-	11,1	4,4
	AML0743	Wato EX55, 60,30,20. T5, T6, T9	MB5833S3P	-	11,1	5,2

## MINOLTA VICKERS

	CÓDIGO	DISPOSITIVOS	REFERENCIAS	DIMENSIONES (mm)	TENSIÓN en V	CAPACIDAD en Ah
1	MGN0303	Bilirrubinómetro	-	56,5 x 15 x 101,5	9,6	0,94
	MGH00144	Bilirrubinómetro jm 103	-	20,5 x 10,6 x 46,4	2,4	0,75
2	MGN0348	Bilirrubinómetro JAUNICE meter 101	-	56 x 14,4 x 30	4,8	0,3
3	MGH00111	Pulsox 7 Pulse Oxímetro (2)	-	84 x 51 x 14	7,2	1,4

## NEILCOR / SPACELABS / TYCO

	CÓDIGO	DISPOSITIVOS	REFERENCIAS	DIMENSIONES (mm)	TENSIÓN en V	CAPACIDAD en Ah	
1	PBL7319	Tensiómetro N3100 Symphonie	CR 1225	DIAM. 12,5 x 2,5	30,042		
	AMP9015	NPB3940-3930-3910-3900	-	70 x 48 x 102	6	4,2	
	AMP9218	Monitor NPB190	NP4-6	70 x 47 x 105,5	6	4	
	AMP9218	Saturómetro N195 N395 N595 N600	NP4-6	70 x 47 x 105,5	6	4	
	AMP9218	Saturómetro puritan Benett NPB295	NP4-6	70 x 47 x 105,5	6	4	
	AMP9218	Saturómetro puritan Benett NPB3910	NP4-6	70 x 47 x 105,5	6	4	
	AMP9218	Oxímetro NPB195-290-295-390-395-595-600	NP4-6	70 x 47 x 105,5	6	4	
	AMP9203	Oxímetro N550		97,5 x 49,5 x 51	12	1,2	
	AMP3707	Oxímetro N+	0819-0012	114 x 46 x 70	6	2,5	
	AMP1003	Oxímetro de pulso N200-N1000	-	66 x 33 x 97	6	2,8	
2	AMP9211	Oxímetro N3000-N3200-N9000 Symphonie	NP2-12	150 x 20 x 98	12	2	
	AMP9020	Monitor E-300	-	182 x 61 x 23	12	2,3	
	AMP9020	Saturo y Oxímetro de pulso N150- N180-N185	-	182 x 61 x 23	12	2,3	
	AMP3710	Monitor vigilancia NPB4000+MB6080	0859-0012	139 x 102 x 54	6	8	
	AMP8085	INVOS	A512/3.5S	134 x 66,3 x 60	12	3,5	
	MGH00133	Monitor Compacto N5500P	-	102 x 33,7 x 68	14,4	4	
	3	AMH0713	Monitor batería versión NiMh	-	182 x 24 x 61	12	2,45
		AMH0713	SL1050	-	182 x 24 x 61	12	2,45
	4	AMP6427	Oxímetro N-6000	LC-R123R4P	134 x 67 x 66	12	3,4
		MMH0046	Oxímetro N85 - NPB75 Reacondicionamiento	-	85,7 x 17,7 x 134,3	7,2	2,7
5	MGP0027	Oxímetro de pulso N200E-N1000	-	102 x 33,91 x 67,31	6	2,5	
	MGN0337	Oxímetro N10	-	95 X 28 X 28	6	1	
6	MMP0030	Oxímetro N100-N100E (A.C.*)	0810-0115	100 x 67 x 60	12	2,5	
	AMP0726	Oxímetro NPB840			24	7	
	AMH0770	Oxímetro NPB75 / KAPNOMETER			7,2	2,5	
	MGH0005	Polisomnógrafo AC	-	71,4 x 17 x 69,2	2,4	8	
7	AMP0702	PROPAQ con CI + Conectores	-	133,5 x 73 x 63	8	5,4	
	AMP0009	PROPAQ sin CI	-	133 x 36,5 x 64	8	2,7	
8	AMP6408	Pulsox 505 / 515 / 520A	LC-R122R2PG	177 x 34 x 60	12	2,2	
	AMH0783	Oxímetro N550B - N560	LC-R122R2PG	50 x 46 x 69,5	9,6	3,6	
	AMP9218	Pulsioxímetro N600X	-	70 x 47 x 105,5	6	4	

## NESTLE



CÓDIGO	DISPOSITIVOS	REFERENCIAS	DIMENSIONES (mm)	TENSIÓN en V	CAPACIDAD en Ah
AMP9033	P6000 / P7000	-	97 x 43 x 52,5	12	1,2

## NIHON KOHDEN



CÓDIGO	DISPOSITIVOS	REFERENCIAS	DIMENSIONES (mm)	TENSIÓN en V	CAPACIDAD en Ah
AMH0793	Lifescope N - Monitor 1500K	6042	-	9,6	2,1
AMP9020	Cardiofax 883/8830K	-	182 x 24 x 61	12	2,3
AMP9020	Desfi. 8023/8420K/8823G/9010/9020/9110/9130	-	182 x 24 x 61	12	2,3
AMP6401	Desfi. 8340	LC-R0612PG	151 x 50 x 94	6	12
1 AMP1601	Desfi. Cardiolife Tec 5200 / 7100A / 7200 / 8110	-	200 x 24,8 x 61,7	12	2
AMP1601	Desfi. Cardiofax 3 ECG 5101-5151-6551A-6543	-	200 x 24,8 x 61,7	12	2
AMP1601	6543A/6543L/6551A	-	200 x 24,8 x 61,7	12	2
AMP1601	Lifescope 6 / OEC 6102A / 6105A	-	200 x 24,8 x 61,7	12	2
2 MGN0347	Desfi. Cardiofax 6851F	-	70 x 28 x 50	12	0,8
AMH0794	Lifescope I - BSM23XX	X062	-	12	3,8
AMH0769	Desfi. Tec 5500 / 5521 / 5531 / 7621 / 7721 / 7731	X065	-	12	2,8
AMP0721	Desfi. Tec 7511 / Tec 7521 / Tec 7531	LC-S2912NK	102 x 76 x 56	12	2,9
AMH0715	ECG Cardiofax 1250 - 9620 - 9629 PNCZ X071	PNCZ X071	-	12	3,8

## NONIN

CÓDIGO	DISPOSITIVOS	REFERENCIAS	DIMENSIONES (mm)	TENSIÓN en V	CAPACIDAD en Ah
MGH00601	Oxímetro de pulso 2120 / 9600	6042	34 x 51 x 68	7,2	4
MGN0660	Oxímetro de pulso 86XX - 87XX - 88XX	-	111 x 22 x 44	6	1,3

## NOVACOR



CÓDIGO	DISPOSITIVOS	REFERENCIAS	DIMENSIONES (mm)	TENSIÓN en V	CAPACIDAD en Ah
1 MGH0081	Holter pni diasys integra	-	17 x 18,3 x 48	3,6	0,8
1 MGH0081	Tensiómetro Mapa	-	17 x 18,3 x 48	3,6	0,8

## NUTRICIA



CÓDIGO	DISPOSITIVOS	REFERENCIAS	DIMENSIONES (mm)	TENSIÓN en V	CAPACIDAD en Ah
MGN0349	Bomba de Nutrición FLOCARE MICROMAX 100	-	64 x 14,5 x 99	6	0,94
AMP8077	Bomba de Nutrición FLOCARE 800	-	-	12	1,2

## OHMEDA / DATEX

CÓDIGO	DISPOSITIVOS	REFERENCIAS	DIMENSIONES (mm)	TENSIÓN en V	CAPACIDAD en Ah
AMN0742	ECG 5400 - ECG5410 - ECG5420 - ECG 6800	-	85 x 45 x 23	4,8	2

## OLYMPUS

CÓDIGO	DISPOSITIVOS	REFERENCIAS	DIMENSIONES (mm)	TENSIÓN en V	CAPACIDAD en Ah
PCL7404	Generador de luz fría Batería de emergencia	-	-	3,6	2,6

## OMRON



CÓDIGO	DISPOSITIVOS	REFERENCIAS	DIMENSIONES (mm)	TENSIÓN en V	CAPACIDAD en Ah
1 MGH00124	Tensiómetro HEM907	48H907 N-E	57 x 14,4 x 52,2	4,8	2,5
PCL0073	Autómata C20, C40P, CQM ...	C500-BAT08	Ø16 x 35,5	3,6	2,1

## QUEST MEDICAL



CÓDIGO	DISPOSITIVOS	REFERENCIAS	DIMENSIONES (mm)	TENSIÓN en V	CAPACIDAD en Ah
AMP9218	Bomba IV	NP4-6	70 x 47 x 105,5	6	4
1 AMP8073	Bomba 521 - Intel Infusion	A506/3.5S	134,5 x 34,8 x 60,5	6	3,5



## PHYSIOCONTROL / MEDTRONIC



	CÓDIGO	DISPOSITIVOS	REFERENCIAS	DIMENSIONES (mm)	TENSIÓN en V	CAPACIDAD en Ah
1	AML0746	Lifepack 20e	11141-000112	-	11,1	6
	AML0723	Lifepack 12	3009375-04	-	11,1	7,2
1	MGP0006	Lifestat Pulsímetro 200 + 1600 + 100	0800-0104	136 x 34 x 70	8	2,5
2	AMP9033	VSM 3 Monitor de pulso ECG		97 x 43 x 58	12	1,3
	AMP9204	VSM 3 Monitor de pulso ECG (x2)	NP1.2-6	97 x 25 x 54,5	6	1,2
	AMP8071	Moniteur type ECM1(x2)	A506/1.2S	97,3 x 25,5 x 51	6	1,2
2	AMP80236	Lifepack 9 - Monitor - Desfibrilador (x2)	A208/2.7S	133,5 x 36,5 x 63	8	2,5
2	AMP80236	Propaq Encore monitor multiparámetros (x2)	A208/2.7S	133,5 x 36,5 x 63	8	2,5
	AMN0716	Lifepack 12 + indicador de carga	-	140 x 94 x 40	12	1,6
3	AMN0604	Lifepack 5 - 10 - 11 Monitor desfibrilador sin LED	-	132 x 94 x 29	12	1,3
	AML0702	Lifepack 500 - DSA	11141-000158	-	12	7,5
	AMP9301	Lifepack 500 - DSA	-	-	8	2,5
	AMP0722	Lifepack 12 (versión Plomo)	11141-000002	190 x 76 x 44	8	2,5
	AML0718	Lifepack 15	-	-	11,1	5,7
	AML0720	Lifepack CR+	-	-	12	1,5
4	AML0702	Lifepack 500 - DSA (versión Lition)	11141-000013	-	12	7,5
5	MGN0021	Lifepack 6 - 7 - Monitor - Borne a soldar	-	112 x 43 x 85	14,4	1,8
6	MGN0032	Lifepack 6 - 7 Desfibrilador	136131	112 x 23 x 91,5	12	1,8
7	MGN0047	Lifepack 8 - Desfibrilador - Borne a soldar (x2)	-	130 x 26 x 50	6	2,3
8	MGN0013	Lifepack 8 Minutero Monitor - Borne a soldar (x2)	-	66 x 33 x 148	9,6	2,2
9	MGP0032	Lifepack 9 - Monitor - Desfibrilador (elemento Ciclón) (Con conector)	-	70 x 70 x 132	16	2,5
10	MGH00130	Lifepack 20	-	44,5 x 23 x 215	12	3
11	MGP0006	LS100	-	136 x 33 x 67,31	8	2,5
12	MGP0017	LS200 Monitor	-	137 x 67,31 x 33	8	2,5
13	MGN0037	VSM 2 Monitor de Tensión ECG - Borne a soldar	-	130 x 100 x 48	14,4	2,2
	AML0717	Lifepack 1000	11141-000100	-	12	4,8
	AML0730	Mini DASH	2031069-003	-	11,4	1,85

## PRIMEDIC



	CÓDIGO	DISPOSITIVOS	REFERENCIAS	DIMENSIONES (mm)	TENSIÓN en V	CAPACIDAD en Ah
	MGN0365	Desfibrilador M110	-	102,3 x 62,8 x 43	14,4	1,9

## PROTOCOL



	CÓDIGO	DISPOSITIVOS	REFERENCIAS	DIMENSIONES (mm)	TENSIÓN en V	CAPACIDAD en Ah
1	AMP0702	PROPAQ con Cl + conectores - PROPAQ 102/104/106/204/206	-	133.5 x 73 x 63	8	5
2	AMP0009	PROPAQ sin Cl	-	133,5 x 36,5 x 63	8	2,5

## PULSION MED

	CÓDIGO	DISPOSITIVOS	REFERENCIAS	DIMENSIONES (mm)	TENSIÓN en V	CAPACIDAD en Ah
	MML0005	Picco 2	-	-	14,4	2,4

## PURITAN BENETT

CÓDIGO	DISPOSITIVOS	REFERENCIAS	DIMENSIONES (mm)	TENSIÓN en V	CAPACIDAD en Ah
AMP0726	Ventilador 840	-	151 x 65 x 194	24	7

## RA

CÓDIGO	DISPOSITIVOS	REFERENCIAS	DIMENSIONES (mm)	TENSIÓN en V	CAPACIDAD en Ah
MGH00291	Endoscopio	-	84 x 34 x 61	12	4,5

## RADIOMETER



CÓDIGO	DISPOSITIVOS	REFERENCIAS	DIMENSIONES (mm)	TENSIÓN en V	CAPACIDAD en Ah
AMP9204	Oxímetro OXY 3	NP1.2-6	97 x 25 x 54,5	6	1,2

## RUTRONICK

CÓDIGO	DISPOSITIVOS	REFERENCIAS	DIMENSIONES (mm)	TENSIÓN en V	CAPACIDAD en Ah
MGH00131	Aspirador de Mucosidades DC30	-	102 x 33,7 x 68	6	2,15

## SCANTRONICK



CÓDIGO	DISPOSITIVOS	REFERENCIAS	DIMENSIONES (mm)	TENSIÓN en V	CAPACIDAD en Ah
PCL8813	Timbre de llamada paciente Modelo 4601	-	12 x 32	9	0,16

## SHAERER



CÓDIGO	DISPOSITIVOS	REFERENCIAS	DIMENSIONES (mm)	TENSIÓN en V	CAPACIDAD en Ah
AMP8078	Mesa de operaciones AXIS 400-500-600-700	A512/10S	152 x 98 x 94,5	12	10

## SEBAC / T.BIRD



CÓDIGO	DISPOSITIVOS	REFERENCIAS	DIMENSIONES (mm)	TENSIÓN en V	CAPACIDAD en Ah
AMP6408	Respirador T.Bird AVS3 batería externa	LC-R122R2PG	177 x 34 x 60	12	2,2
MMP0033	Respirador T.Bird AVS3 batería interna	-	96 x 25 x 61,5	12	0,8
1 MGH00126	Ventilador VELLA	-	90 x 36 x 67	12	4

## SECOURS DES ECLAIRAGES OPERATOIRES



CÓDIGO	DISPOSITIVOS	REFERENCIAS	DIMENSIONES (mm)	TENSIÓN en V	CAPACIDAD en Ah
1 MFN0002	SCY 24/280 - 4VR7FL2	124736	168 x 70,5 x 97,5	6	16
2 MFN0049	SCY 24/140 - 2 x 10VR7FL	124255	168 x 70 x 97,10	12 / 9,6 / 7,2	8
3 MFN0062	SCY 24/420 - 5VR7FL3	131407	263 x 68 x 94	6	24
4 MFN7450	SCY 24/560 - 4 x 5VR7FL4	131973	328 x 68 x 94	6	28

## SEGA

CÓDIGO	DISPOSITIVOS	REFERENCIAS	DIMENSIONES (mm)	TENSIÓN en V	CAPACIDAD en Ah
MBH0038	811	-	50 x 25 x 43	12	0,3



CÓDIGO	DISPOSITIVOS	REFERENCIAS	DIMENSIONES (mm)	TENSIÓN en V	CAPACIDAD en Ah
MFN0005	D-802	-	115 x 48 x 47	12	1,8
MGL0085	MGA8000	-	65 x 33 x 62	3,6	38
AMN0782	Monitor SC7000 / SC9000 Batería externa	-	-	12	5
1 MFN0013	Desfibrilador Sirecart P / Theracard PM/TM	-	168 x 70,5 x 68	12	4,5
2 AMP9212	Cardiostat 31 - 31S	NP2.1-12	178 x 34 x 64	12	2,1
2 AMP9019	Monitor SC6000XL	-	143 x 23 x 65	12	2
2 AMP9019	SCP 6000 monitor portátil (Batería externa)	-	143 x 23 x 65	12	2
AMP9019	Ventilador Servo 300	-	178,5 x 34,1 x 60,5	12	2
AMP9020	Monitor SC7000XL/9000XL Batería externa	-	182 x 24 x 61	12	2,3
AMP9020	SCP 6000 moniteur portatif (Batería interna)	-	182 x 24 x 61	12	2,3
3 AMP8073	Cardiostat 3 T	A506/3.5S	134,5 x 34,8 x 60,5	6	3,5
AMP9222	Ficard	NP7-6	151 x 34 x 97,5	6	7
4 AMP80236	Monitor Sirecust 610 - 630	A208/2.7S	133,5 x 36,5 x 63	8	2,5
4 AMP80236	Propaq 2 X 8V Batería sola	A208/2.7S	133,5 x 36,5 x 63	8	2,5
AMP8075	Ventilador 740	A506/6.5S	152 x 34,5 x 94,5	6	6,5
AMP8083	Ventilador Servo 300	A512/2.0S		12	2
AMP8076	Monitor Sirecust 311	A508/3.5S	178,5 x 60,5 x 34,1	8	3,5
5 AMN0719	Cardiostat II ECG Monitor	-	-	12	1
	Cardiostat una pista – Borne a soldar	-	-	12	0,7
6 AML0706	Monitor SC6002XL / SC6802XL / SC7000 / SC9000XL	-	-	14	4,4
7 AMN0783	Monitor SC7000/SC9000 Batería interna (x2) (Con conector)	-	83 x 17 x 50	6	1,4
8 AMP6427	Monitor SC7000XL/9000XL Batería interna	LC-R123R4P	134 x 67 x 60	12	3,4
9 MGN0034	Monitor Servomed SMS 181/182	136281	130 x 26 x 100	12	2,2
10 AMN0713	Monitor Servomed SMS181/182 (Con conector)	-	100 x 26 x 130	12	2,3
11 PCL0079	Monitor Servoscreen 390 salida lengüeta	LS14500-AA	14,5 x 50,5	3,6	2,6
12 AMP6404	Monitor Sirecust 341	LC-R063R4PG	134 x 34 x 60	6	3,4
AMP9287	Monitor Sirecust 440 - 460	Y1-6	51 x 42,5 x 54,5	6	1
AMH0710	SERVO I (2 baterías por dispositivo)	-	-	12	4
AMP9287	Sicard ECG 440 (x3)	Y1-6	51 x 42,5 x 54,5	6	1
AMP6408	Ventilador 710	LC-R122R2PG	177 x 34 x 60	12	2,2
MGN0342	Eclipse 400 (SF) ECG	-	57 x 27 x 101	16,8	0,7
MGN0242	Elite ECG EK10	-	112 x 23 x 87	12	1,9
AMH0791	Ecógrafo Sonoline Antares	110382	-	4,8	4,5

## SIMONSONN & WHEEL

	CÓDIGO	DISPOSITIVOS	REFERENCIAS	DIMENSIONES (mm)	TENSIÓN en V	CAPACIDAD en Ah
1	AMN0734	CARDIOAID	-	92 x 123 x 28	12	1,9
2	MGN0336	Defi. 2 Monitor Desfibrilador (x2)	-	90 x 43 x 61	12	2,4
	AMN0761	DMS 700-730-750 Monitor Desfibrilador	-	98 x 75 x 62	12	2,3
3	AMP6426	Pulsoxy 503	LC-R061R3PG	97 x 50 x 24	6	1,3

## SIMS FRANCE



CÓDIGO	DISPOSITIVOS	REFERENCIAS	DIMENSIONES (mm)	TENSIÓN en V	CAPACIDAD en Ah
AMP9203	Bomba de infusión intravenosa 3000	NP1.2-12	97 x 48 x 54,5	12	1,2

## SITE

CÓDIGO	DISPOSITIVOS	REFERENCIAS	DIMENSIONES (mm)	TENSIÓN en V	CAPACIDAD en Ah
MGH00158	Ecógrafo Rite III	-	115 x 34 x 67	14,4	4,5

## SOENHLE

CÓDIGO	DISPOSITIVOS	REFERENCIAS	DIMENSIONES (mm)	TENSIÓN en V	CAPACIDAD en Ah
MGH00279	SR5620000	-	84 x 44 x 17	6	2,1

## SONICAID

CÓDIGO	DISPOSITIVOS	REFERENCIAS	DIMENSIONES (mm)	TENSIÓN en V	CAPACIDAD en Ah
MBH0063	Detector de pulso fetal DC21	-	51,3 x 25,75 x 34,52	12	0,25

## SONOSITE

CÓDIGO	DISPOSITIVOS	REFERENCIAS	DIMENSIONES (mm)	TENSIÓN en V	CAPACIDAD en Ah
AML0721	180+	-	-	11,1	4,3

## SPENGLER



CÓDIGO	DISPOSITIVOS	REFERENCIAS	DIMENSIONES (mm)	TENSIÓN en V	CAPACIDAD en Ah
MGH00232	Cardiotouch 3000	-	-	12	3,4
MGH00225	PRO H	-	-	4,8	2,5
1 MGH00233	PRO M	-	-	4,8	2,5

## STRYKER

CÓDIGO	DISPOSITIVOS	REFERENCIAS	DIMENSIONES (mm)	TENSIÓN en V	CAPACIDAD en Ah
MMN0040	Modelo CORDLESS DRYVER 4101 et 4126	-	141 x 28 x 49	9,6	1,2
MMH0021	System 5-6	G126-110	56 x 14 x 52	9,6	2,1
MMN0038	Modelo CORDLESS	-	57 x 15 x 51	9,6	0,6

## SYNTHESES

CÓDIGO	DISPOSITIVOS	REFERENCIAS	DIMENSIONES (mm)	TENSIÓN en V	CAPACIDAD en Ah
MMN0040	Motor de taladro quirúrgico POWER DRIVE (batería reacondicionada)	-	-	12	1,2

## TAEMA



CÓDIGO	DISPOSITIVOS	REFERENCIAS	DIMENSIONES (mm)	TENSIÓN en V	CAPACIDAD en Ah
MGN0274	OSIRIS 2 Respirador de transporte	-	56 x 28 x 49,2	9,6	0,7
AMP9223	FELIX Respirador	-	-	12	5
MMH0011	OSIRIS 3 Reacondicionamiento	-	56 x 28 x 51	9,6	1,5

## TERMEL



CÓDIGO	DISPOSITIVOS	REFERENCIAS	DIMENSIONES (mm)	TENSIÓN en V	CAPACIDAD en Ah
AMP9203	Supra	NP1.2-2	97 x 48 x 54,5	12	1,2

## TYCO

CÓDIGO	DISPOSITIVOS	REFERENCIAS	DIMENSIONES (mm)	TENSIÓN en V	CAPACIDAD en Ah
AML0735	Modelo 42012-9525	-	-	14,4	2,2
AMN0779	Aspirador de mucosidades BIONS BLUE AIRBAX	-	160 x 150 x 40	12	3

## VERATHON

CÓDIGO	DISPOSITIVOS	REFERENCIAS	DIMENSIONES (mm)	TENSIÓN en V	CAPACIDAD en Ah
AMH07014	Bladderscan BVI 3000	-	-	7,2	1,2

## WEINMAN



CÓDIGO	DISPOSITIVOS	REFERENCIAS	DIMENSIONES (mm)	TENSIÓN en V	CAPACIDAD en Ah
MGN0415	ACCUMAR Aspirador de mucosidades (versión NiCd)	-	129,5 x 52,2 x 52,5	12	3
MGN0415	ACCUVAC Aspirador de mucosidades (versión NiCd)	-	129,5 x 52,2 x 52,5	12	3
AMP6427	ACCUVAC Aspirador de mucosidades (versión Pb)	LC-R123R4PG	134 x 67 x 60	12	3,4

## WELCH ALLYN



CÓDIGO	DISPOSITIVOS	REFERENCIAS	DIMENSIONES (mm)	TENSIÓN en V	CAPACIDAD en Ah
AML0749	Monitor PROPAQ LT-802L	0080 85700	128 x 72 x 35	7,4	2
AMP9015	52000 Tensiómetro electrónico	-	70 x 48 x 102	6	4
AMP9015	Monitor LIFSIGN	-	70 x 47 x 101	6	4,2
AMP9015	Tensiómetro Spot	-	70 x 48 x 102	6	4,2
AMP0702	Monitor multiparámetro PROPAQ ENCOR/CS242-2022 (x2)	008-0125-00	133,5 x 36,5 x 66,6	8	5,4
AMP6407	6200 Monitor Atias	LC-R6R067R2	151 x 34 x 94	6	7,2
AMP0008	52000 Monitor Vital Signs	-	70 x 48 x 102	6	4
AMN0731	7200 Pocket scope /70700/70710/70715/70720/70750/70751/70754/70755/	-	DIAM. 25 x 58	2,4	0,7
AMN0730	72200 Halógeno OPHT /71000	-	DIAM. 26 x 71	3,6	0,7
AMN0729	72300 Audiómetro / 71000-A	-	DIAM. 26 x 71	3,6	0,7
MGN0330	72900 Micro tymp 2	-	DIAM. 16 x 55	2,4	0,6
AML0716	AED 10	001852	-	12	2,6
AML0733	BP3400	BATT II	-	3,7	2,1
AMP0733	SPOT Vital SIGNS LXI	-	-	6	6

## ZOLL MEDICAL



CÓDIGO	DISPOSITIVOS	REFERENCIAS	DIMENSIONES (mm)	TENSIÓN en V	CAPACIDAD en Ah
MGP0702	Desfibrilador PD1400-PD1600-PD1700-PD2000 Serie M	-	193 x 72 x 40	10	2,5
MGP0701	Marcapasos - Monitor - Desfibrilador PD900-PD1200	-	124 x 100 x 34	12	2,5
MGP0031	Marcapasos-Monitor-Desfibrilador PD900-PD1200(bis)	-	130 x 100 x 34	12	2,5